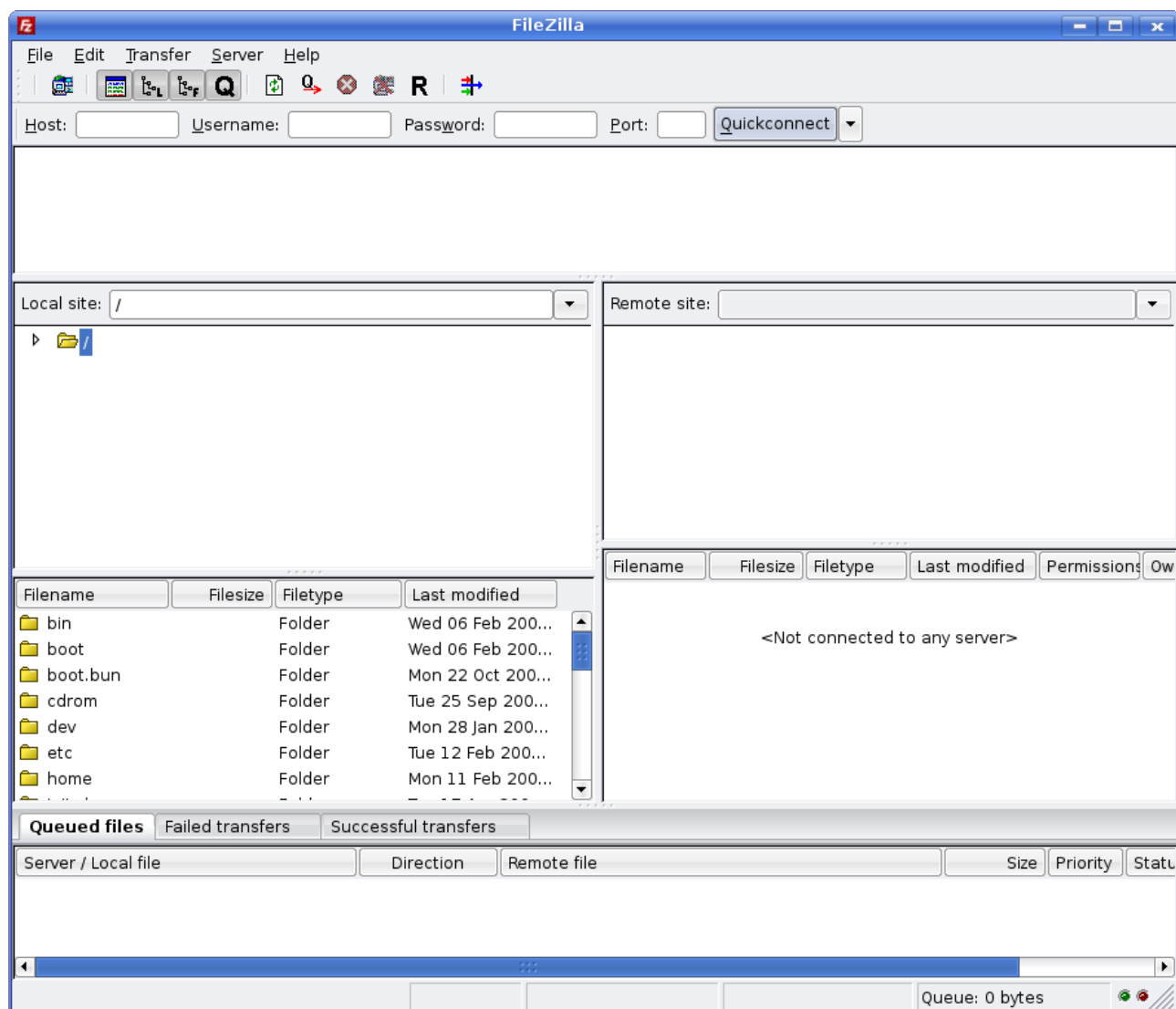


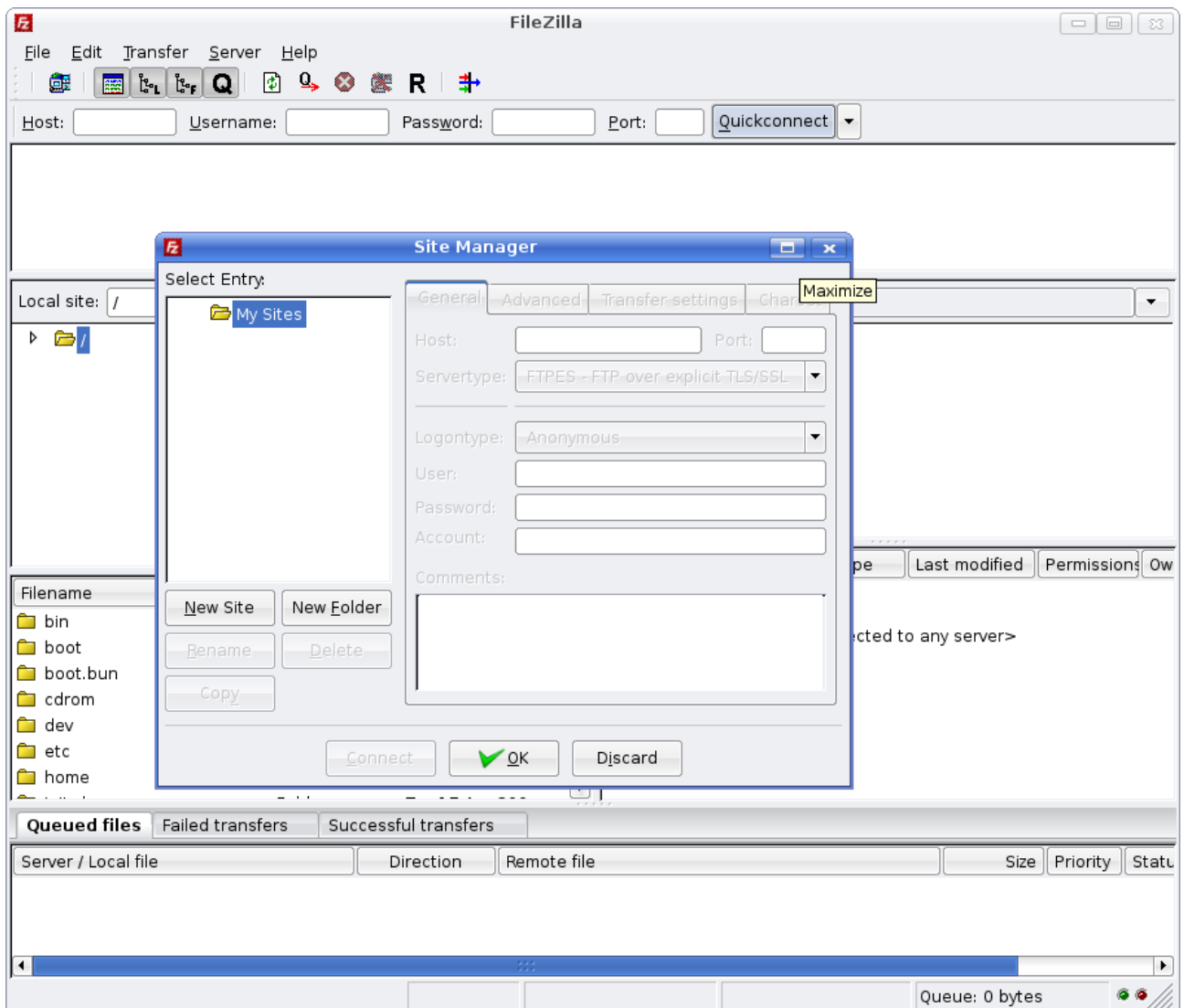
Se descarca de la : http://downloads.sourceforge.net/filezilla/FileZilla_3.0.6_win32-setup.exe
Se instaleaza FileZilla (click dublu pe FileZilla_3.0.6_win32-setup.exe, salvat de Dv. la pasul 1.)

Ecranul principal al aplicatiei FileZilla



Se da Click pe meniul File -> Site Manager

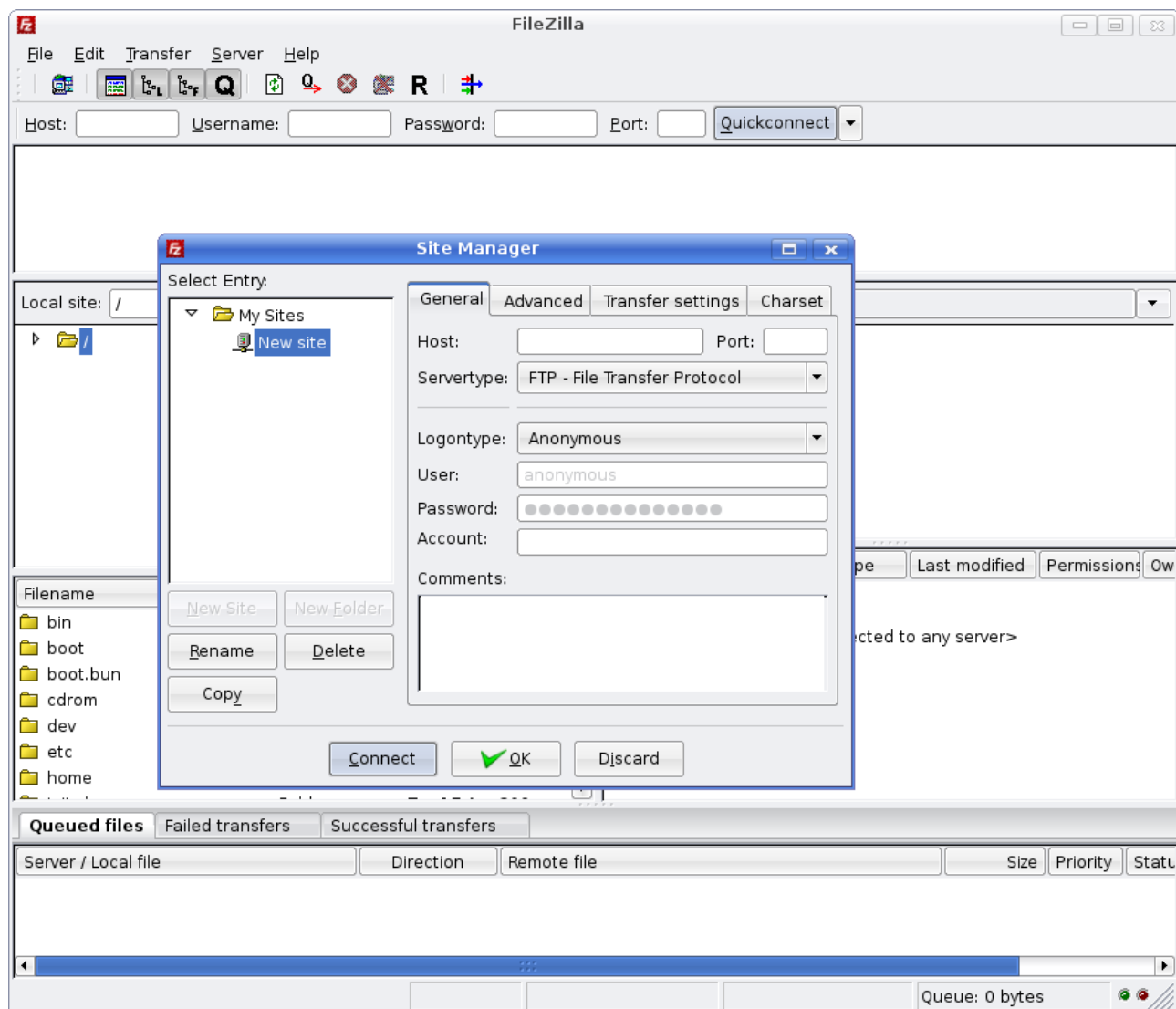
Se da click pe butonul New Sites, si se scrie un nume (de exemplu - **casbv**)

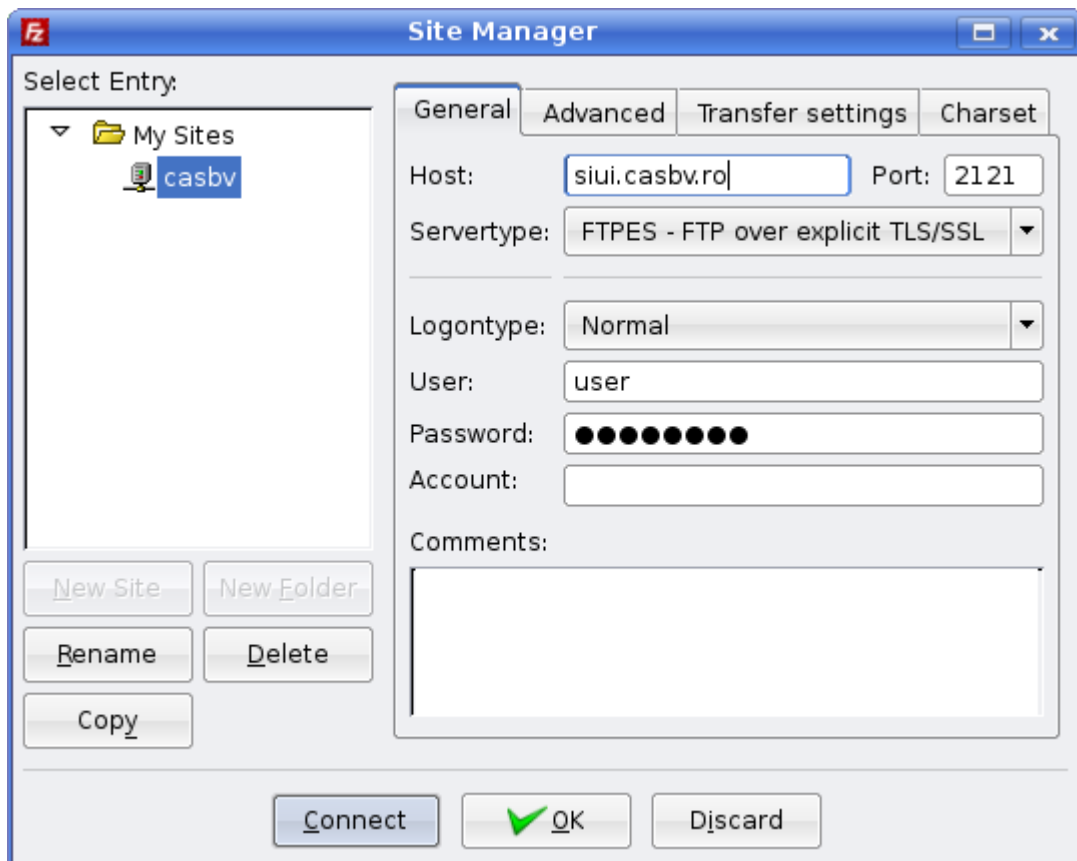


Se apeleaza butonul redenumit de dvs. Casbv si se completeaza urmatoarele rubrici cu inf. de mai jos :

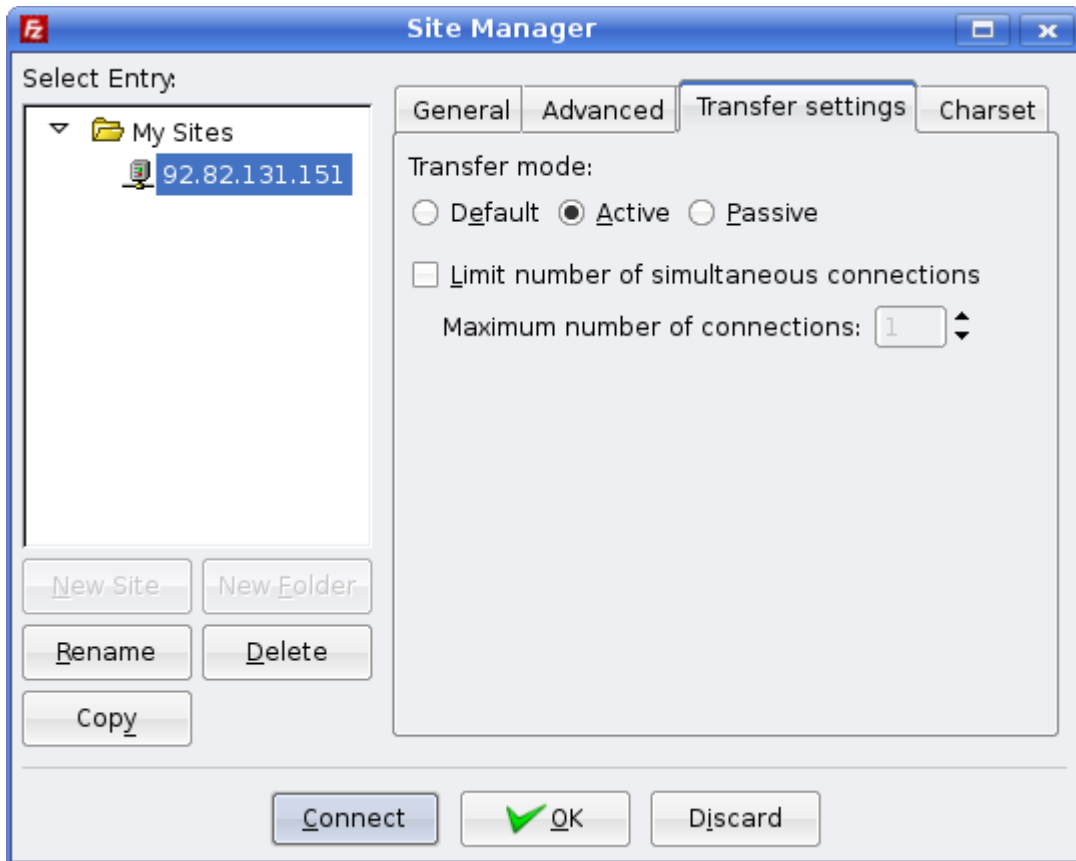
- Host: **siui.casbv.ro**
- Port: **2121**

Se da click pe triunghiul negru de pe aceeași orizontală cu Server type, și se alege FTPES ... (ultimul din listă) . Se alege la Logon type NORMAL, se completează cu userul și parola primite de la CAS (la parola apar buline negre când scrieți). În imaginea următoare puteți vedea cum ar trebui să arate (evident userul va fi altul decât ce vedeți în poză)

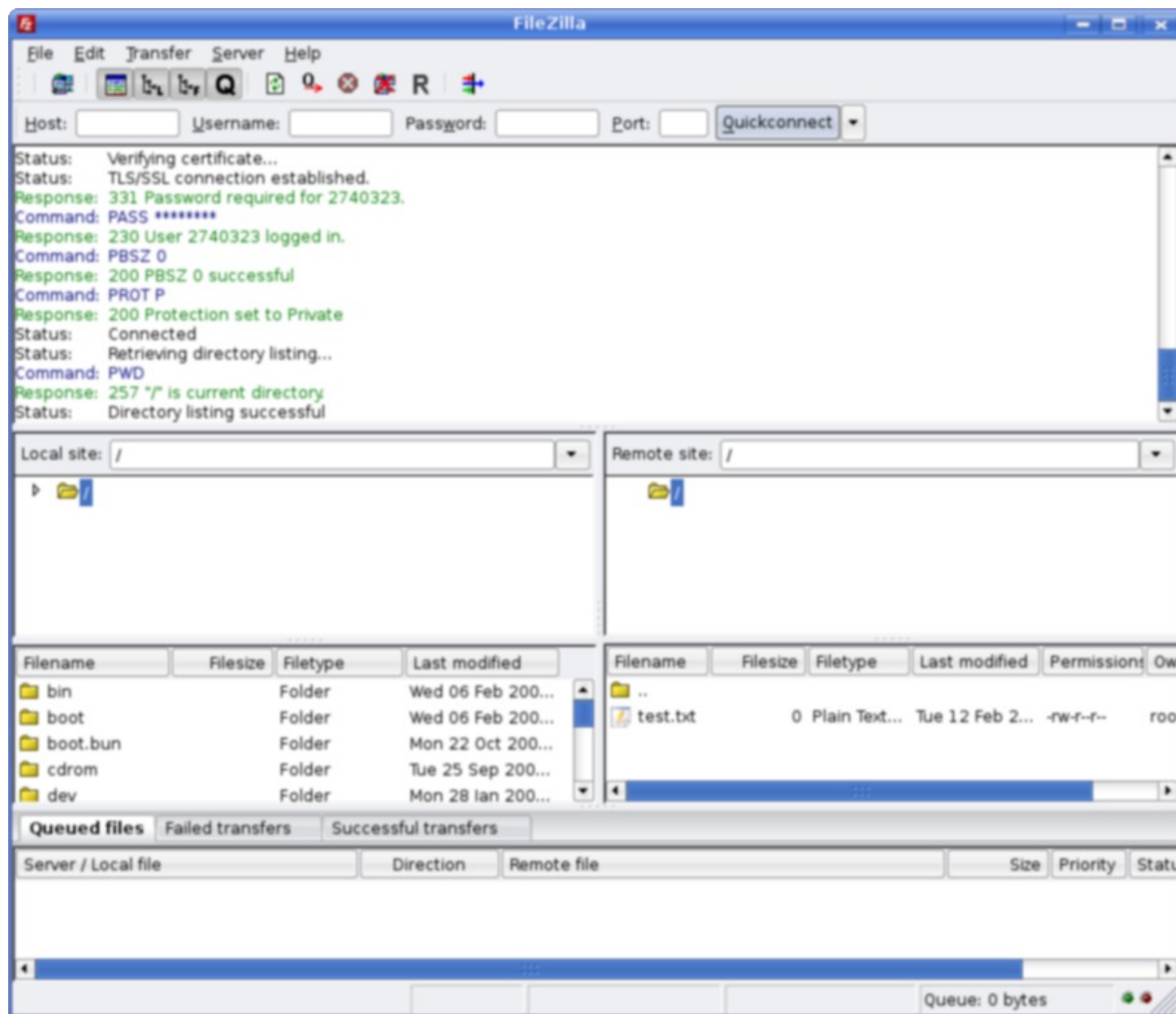




Se da click pe Tab-ul Transfer settings, unde se pune bifa pe Active.



Se apeleaza meniul File – Site Manager si apare fereastra anterioara, dati click pe casbv (sau cu ce nume ati pus Dvs.) care apare in panelul din stanga, si apoi pe butonul Connect. Daca totul este OK apare ceva de genul pozei de mai jos. Acesta operatiune poate dura si pana la 5 minute. Daca apare in partea de sus “time out”, sau alte mesaje de eroare, mai puteti incerca apasand din nou **Connect**.. Oricum erorile apar scrise cu rosu – daca doriti sa raportati eventualele erori, va rugam sa scrieti si mesajele care apar cu ROSU. Fara acestea, este f. greu de stiut care e problema. Mai jos aveti poza cu o conectare reusita.



In panelul din dreapta o sa vedeti un fisier cu terminati xml (IN MOMENTUL in care acestea vor fi disponibile). In panelul din stanga(... apare coloana Filename) o sa vedeti structura de fisiere si directoare de pe PC-ul Dv. trebuie sa dati click pe directorul de PC-ul Dv. in care se va transfera fisierul xml. Apoi dati click pe fisierul cu terminatia xml, care apare in panelul din stanga (in poza apare test.txt), apoi fara sa miscati mausul, click dreapta si apare un meniu din care alegeti Download. In acest moment incepe transferul fisierului catre PC-ul Dv. In partea inferioara a ferestrei (unde este coloana Queed files) o sa apara informatii despre acest lucru. Daca transferul sa facut cu succes, in zona cu superioara va scrie ceva de genul:

Response: 200 Type set to A

Command: PORT 192,168,1,102,130,126

Response: 200 PORT command successful

Command: RETR test.txt

Response: 150 Opening ASCII mode data connection for test.txt

Response: 226 Transfer complete.

Status: File transfer successful