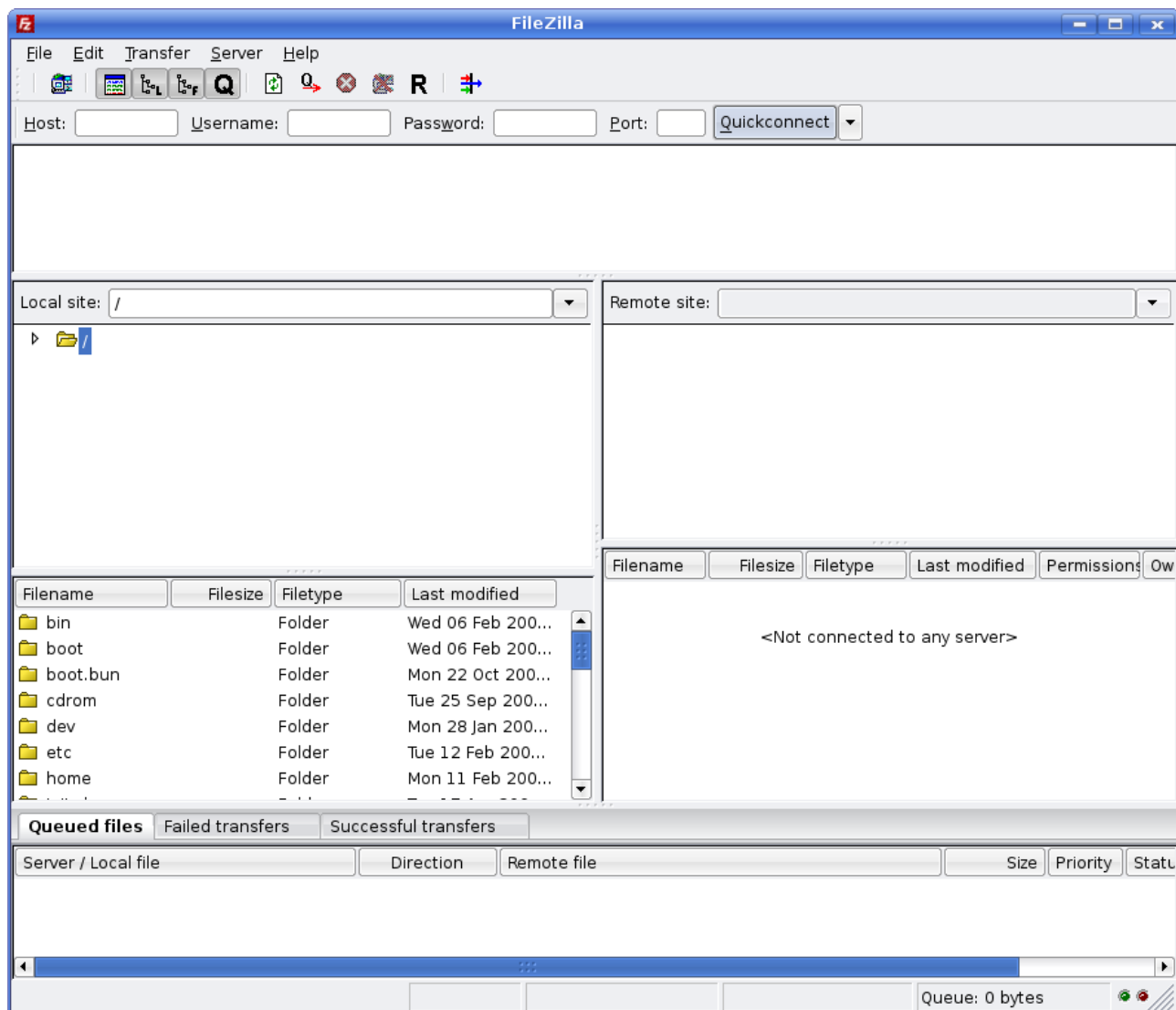


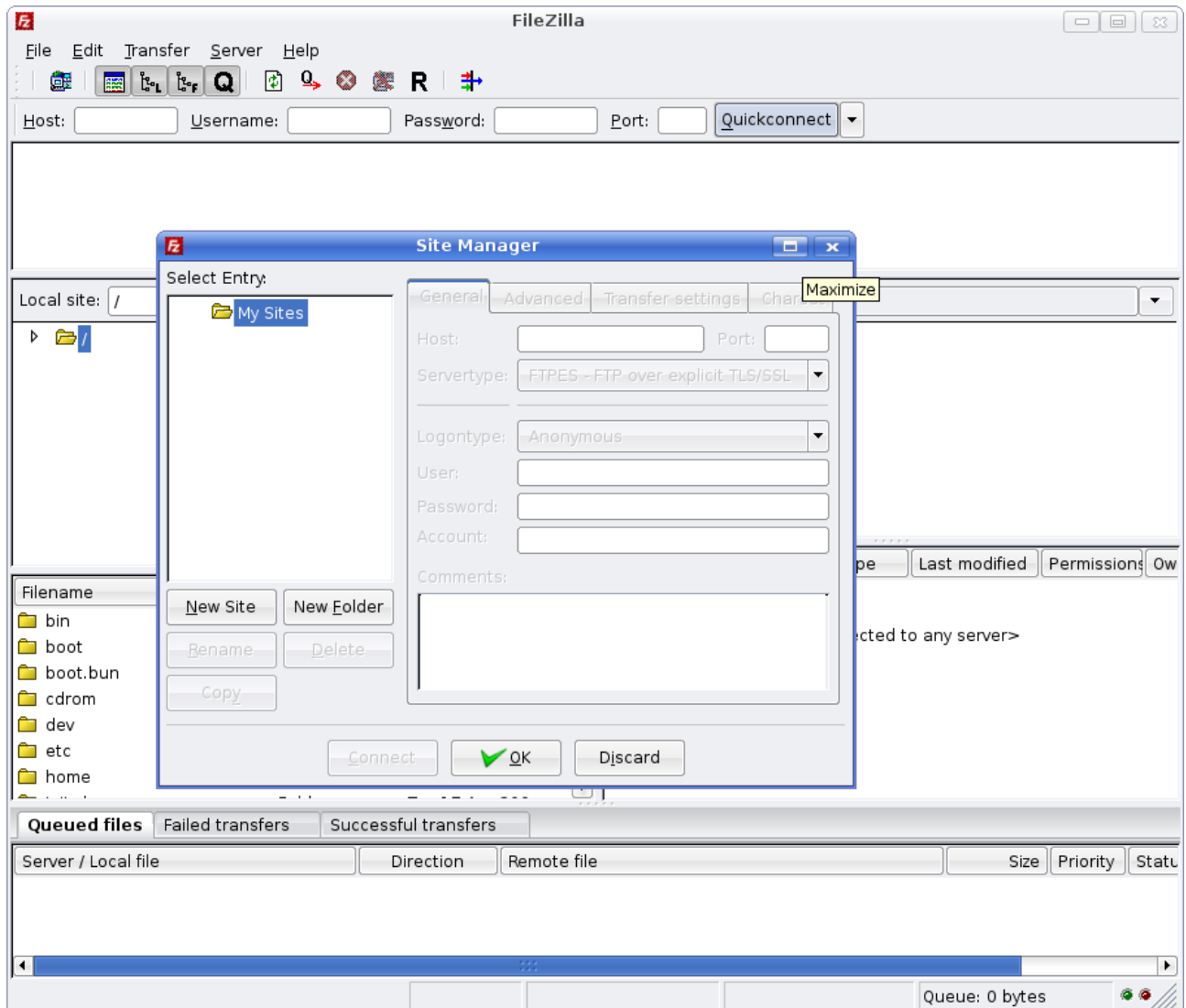
Se descarca de la : http://downloads.sourceforge.net/filezilla/FileZilla_3.0.6_win32-setup.exe
Se instaleaza FileZilla (click dublu pe FileZilla_3.0.6_win32-setup.exe, salvat de Dv. la pasul anterior.)

Ecranul principal al aplicatiei FileZilla



Se da Click pe meniul File -> Site Manager

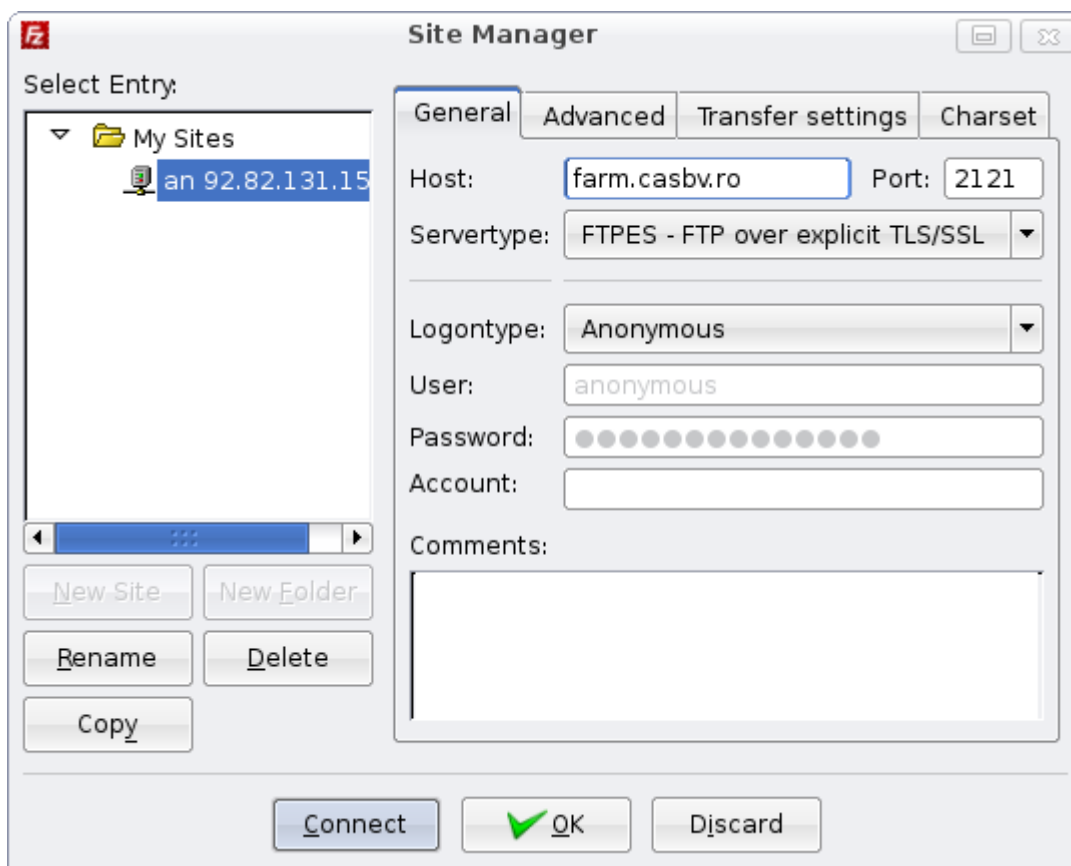
Se da click pe butonul New Sites, si se scrie un nume(de exemplu - **casbv**)



Se apeleaza butonul redenumit de dvs. Casbv si se completeaza urmatoarele rubrici cu inf. de mai jos :

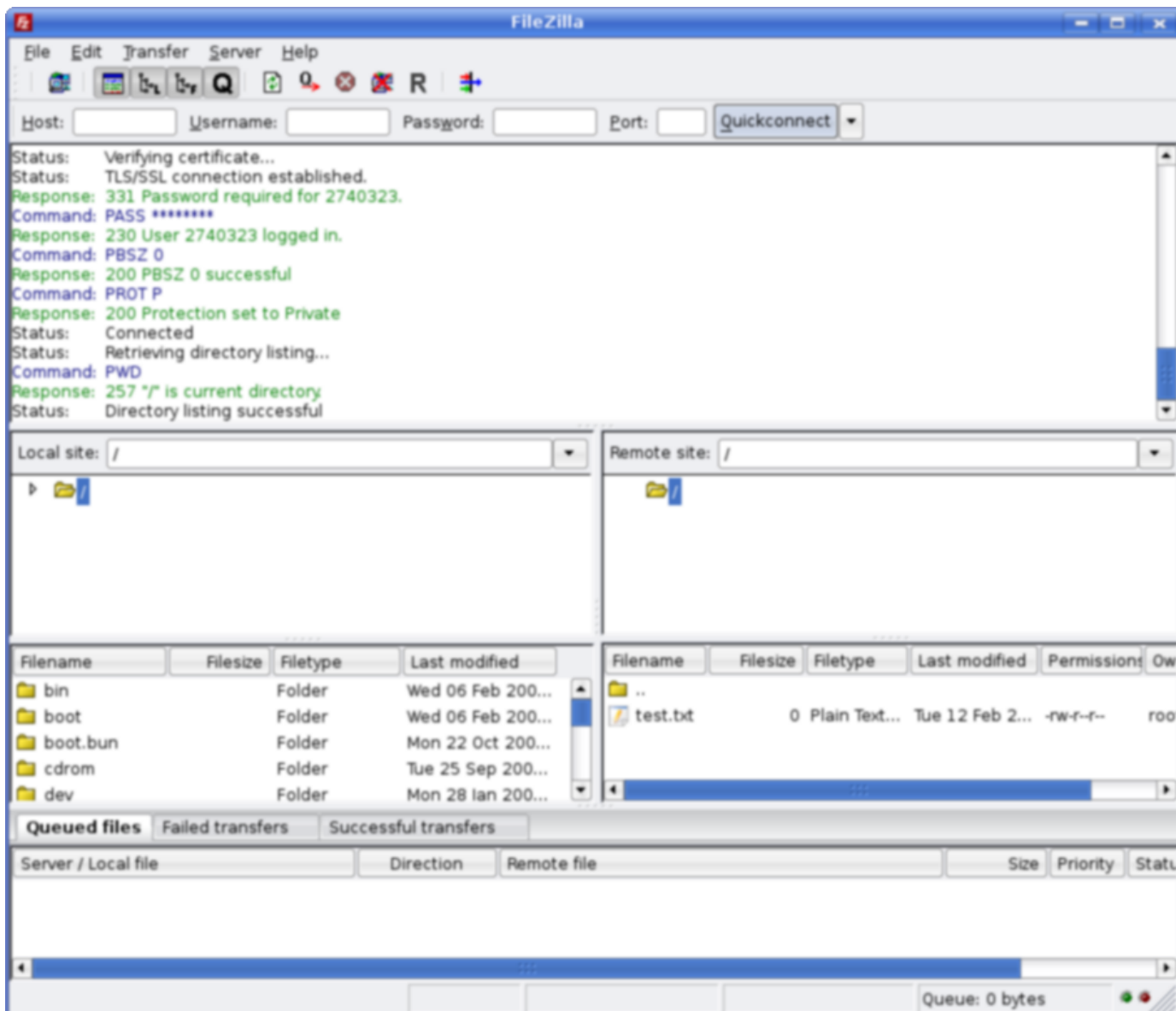
- Host: **farm.casbv.ro**
- Port: **2121**

Se da click pe triunghiul negru de pe aceeași orizontală cu Server type, și se alege FTPES ... (ultimul din listă) . Se alege la Logon type ANONYMOUS. În imaginea următoare puteți vedea cum ar trebui să arate.



Se apelează meniul File Site Manager și apare fereastra anterioară, dați click pe casbv (sau cu ce nume ați pus Dvs.) care apare în panelul din stânga, și apoi pe butonul Connect. Prima dată când vă conectați o să apară o fereastră cu un certificat SSL, la care dați click pe OK sau ACCEPT. Dacă totul este OK apare ceva de genul pozei de mai jos. Această operațiune poate dura și până la 5 minute. Dacă apare în partea de sus time out , sau alte mesaje de eroare, mai puteți încerca apăsând din nou **Connect**.. Oricum erorile apar scrise cu roșu dacă doriți să raportați eventualele erori, vă rugăm să scrieți și mesajele care apar cu

ROSU. Fara acestea, este f. greu de stiut care e problema. Mai jos aveti poza cu o conectare reusita.



. In panelul din stanga(... apare coloana Filename) o sa vedeti structura de fisiere si directoare de pe PC-ul Dv. trebuie sa dati click pe directorul de PC-ul Dv. **din care** se va transfera fisierul xml catre CAJAS BV. Apoi dati click pe fisierul cu terminatia xml(tot in panelul din stanga), care apare in panelul din stanga, apoi fara sa miscati mausul, click dreapta si apare un meniu din care alegeti **Upload**. In acest moment incepe transferul fisierului catre CASJ BV. In partea inferioara a ferestrei(unde este coloana Queed files) o sa apara informatii despre acest lucru. Daca transferul sa facut cu succes, in zona cu superioara va scrie ceva de genul(evident numele fisierului xml va fi altul):

Command: CWD /
Response: 250 CWD command successful
Command: PWD
Response: 257 "/" is current directory.
Command: TYPE I
Response: 200 Type set to I

Command: PORT 192,168,1,102,235,123
Response: 200 PORT command successful
Command: STOR raportare.xml
Response: 150 Opening BINARY mode data connection for raportare.xml
Response: 226 **Transfer complete.**
Status: File transfer successful

NOTA:

1. Odata ce ati facut Upload la fisierul xml, acesta operatie nu va putea fi reluata, decat peste 60 min.
2. Nu este obligatoriu sa folositi FILEZILLA, puteti folosi orice alt program care stie sa comunice prin protocolul FTPES